
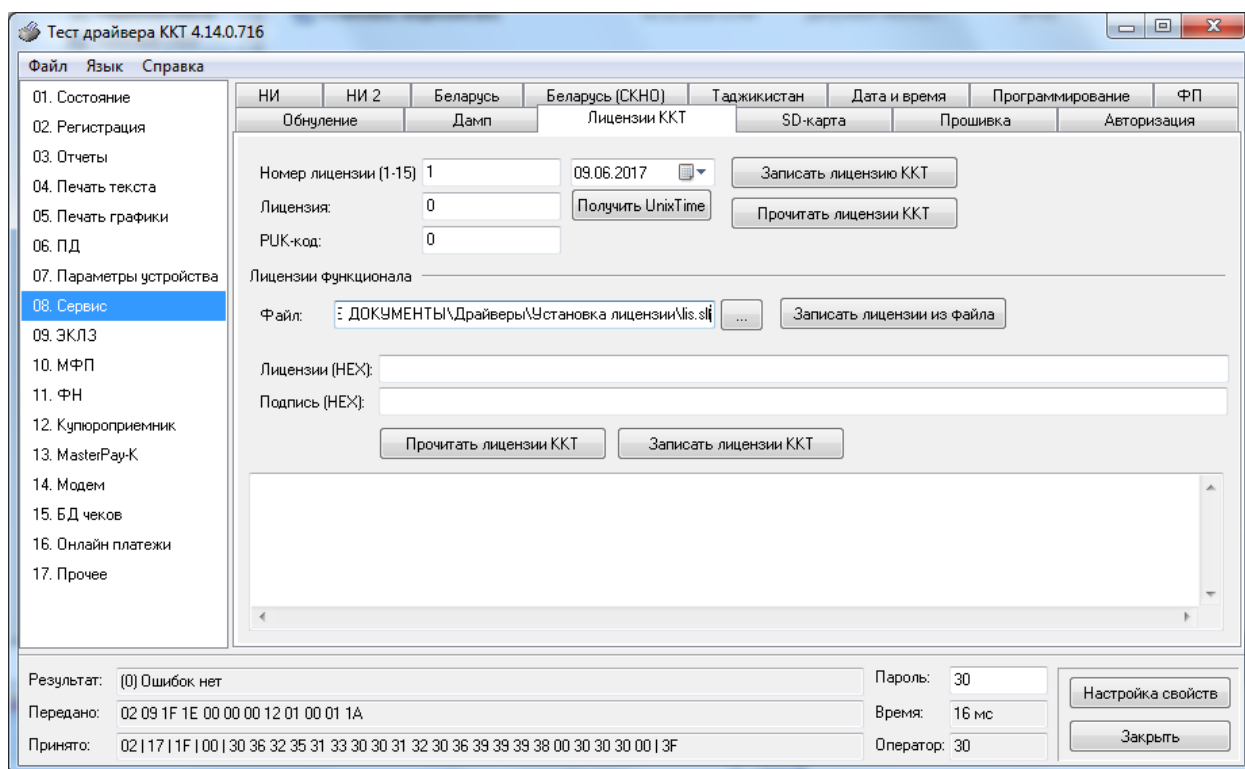


## Установка лицензии

Для установки лицензии выполните следующие действия:

1. Подключите ККТ к ПК;
2. Запустите программу Тест Драйвера версии не ниже 4.14.0.716;
3. Нажмите закладку «8. Сервис»;
4. В открывшемся окне выберите закладку «Лицензии ККТ»;
5. По кнопке  выберите в окне файл лицензии (lis.slf) и нажмите кнопку «Записать лицензию из файла». После чего лицензия будет установлена.



Можно ввести номер лицензии вручную. Для этого введите в окно «Лицензии [HEX]» номер лицензии (второе поле в файле лицензий), а в окно «Подпись» – подпись (третье поле в файле лицензий) и нажмите кнопку «Записать лицензии ККТ».

При нажатии кнопки «Прочитать лицензии ККТ» в окне «Лицензии [HEX]» появится номер введенной лицензии.